



KRAJOWY PUNKT
KONTAKTOWY
DS. INSTRUMENTÓW
FINANSOWYCH
PROGRAMÓW
UNII EUROPEJSKIEJ

Instrumenty Finansowe InvestEU na transformację energetyczną w Polsce

Trzeci Krajowy Okrągły Stół
Finansowania Efektywności Energetycznej
w Polsce

Warszawa, 29 czerwca 2023 r.

Arkadiusz Lewicki
Dyrektor Krajowego Punktu Kontaktowego ds.
Instrumentów Finansowych Programów UE

Działalność Krajowego Punktu Kontaktowego ds. Instrumentów Finansowych Programów Unii Europejskiej jest finansowana ze środków Budżetu Państwa w ramach programu wieloletniego „Udział Polski w części COSME Programu na rzecz rynku wewnętrznego, konkurencyjności przedsiębiorstw, w tym małych i średnich przedsiębiorstw, dziedziny roślin, zwierząt, żywności i paszy oraz statystyk europejskich (Program na rzecz jednolitego rynku, w latach 2022-2028)”, przez Ministra właściwego do spraw gospodarki, przekazywanych za pośrednictwem Polskiej Agencji Rozwoju Przedsiębiorczości.

 **PARP**
Grupa PFR




KRAJOWY PUNKT
KONTAKTOWY
DS. INSTRUMENTÓW
FINANSOWYCH
PROGRAMÓW
UNII EUROPEJSKIEJ



Ministerstwo
Rozwoju i Technologii

O Krajowym Punkcie Kontaktowym ds. Instrumentów Finansowych Programów Unii Europejskiej



One-stop-shop w zakresie informacji o instrumentach finansowych w programach UE



mandat Rady Ministrów i ministra właściwego ds. gospodarki, wsparcie ministra właściwego ds. finansów oraz ministra właściwego ds. funduszy europejskich; 15 lat doświadczenia i zaufania.



działania na rzecz rozbudowy ekosystemu źródeł finansowania dla MŚP oraz dla procesów proinnowacyjnych w PL



afiliacja przy Związku Banków Polskich we współpracy z PARP; platforma ponad 200 instytucji finansowych – tzw. narodowych pośredników finansowych (NPF), współpraca z reprezentacjami przedsiębiorców, w tym mikro



promocja i przygotowanie instytucji finansowych oraz ostatecznych odbiorców do udziału w programach UE, w tym antycovidowych



zakres działania: banki, spółki leasingowe, faktoringowe, fundusze pożyczkowe, fundusze poręczeniowe, inwestorzy rynku kapitałowego, itp.



szybkie reagowanie i łączenie interesariuszy, informacja i doradztwo



bezpłatne usługi na terenie całego kraju



KPK- wsparcie polskiego rynku na 360°



PRZEDSIĘBIORCY

- ✓ Platforma informacji o instytucjach i ofertach finansowania z gwarancjami UE
- ✓ SeminaRIA i warsztaty
- ✓ Indywidualne porady i konsultacje
- ✓ Kampania informacyjna w prasie

INSTYTUCJE FINANSOWE

- ✓ Propagowanie informacji o nowych lub zmienionych instrumentach finansowych UE
- ✓ Przekazywanie informacji o zmianach w przepisach UE
- ✓ Wsparcie w procesie aplikowania o instrumenty finansowe UE
- ✓ Wsparcie w przygotowaniu zmian w ofercie finansowania przedsiębiorców

REGULATORZY

- ✓ Wsparcie eksperckie dla regulatorów
- ✓ Współpraca z regulatorami przy transponowaniu regulacji i inicjatyw UE do porządku krajowego (szczególnie unijnego tzw. soft law)
- ✓ Inicjowanie zmian i współpraca międzyresortowa; łączenie instrumentów/blending

One-stop-shop w zakresie informacji o instrumentach finansowych w programach UE

Mechanizm (MST) składa się z trzech filarów:

- Funduszu na rzecz Sprawiedliwej Transformacji,
- specjalnego systemu (finansowanie + doradztwo) w ramach Programu InvestEU,
- instrumentu pożyczkowego na rzecz sektora publicznego EBI

Geneza:

W grudniu 2019 r. KE przyjęła komunikat w sprawie **Europejskiego Zielonego Ładu**, w którym przedstawiła plan działania na rzecz nowej polityki wzrostu gospodarczego w UE. W ramach Europejskiego Zielonego Ładu i w dążeniu do celu, jakim jest skuteczne osiągnięcie neutralności klimatycznej UE w sprawiedliwy sposób, KE zaproponowała utworzenie Mechanizmu Sprawiedliwej Transformacji.

MST powinien koncentrować się na regionach i sektorach, w których transformacja wywiera największe skutki ze względu na ich uzależnienie od paliw kopalnych, w tym węgla, torfu i łupków bitumicznych, a także na procesach przemysłowych charakteryzujących się wysoką emisją gazów cieplarnianych.

Fundusz na rzecz Sprawiedliwej Transformacji, stanowi jeden z instrumentów unijnej Polityki Spójności i fundament MST

Budżet dla Polski: 3,85 mld euro

Przeznaczenie: sprawiedliwa transformacja w kierunku gospodarki neutralnej dla klimatu w pięciu regionach Polski

Rozporządzenie Parlamentu Europejskiego i Rady (UE) 2021/1056 z dnia 24 czerwca 2021 r. ustanawiające Fundusz na rzecz Sprawiedliwej Transformacji:

Fundusz na rzecz Sprawiedliwej Transformacji jest instrumentem finansowym w ramach Polityki Spójności służącym zapewnieniu wsparcia obszarom borykającym się z poważnymi wyzwaniami społeczno-gospodarczymi wynikającym z transformacji w dążeniu do osiągnięcia neutralności klimatycznej. Fundusz ten ułatwi wdrażanie Europejskiego Zielonego Ładu, którego celem jest osiągnięcie neutralności klimatycznej UE do 2050 r.

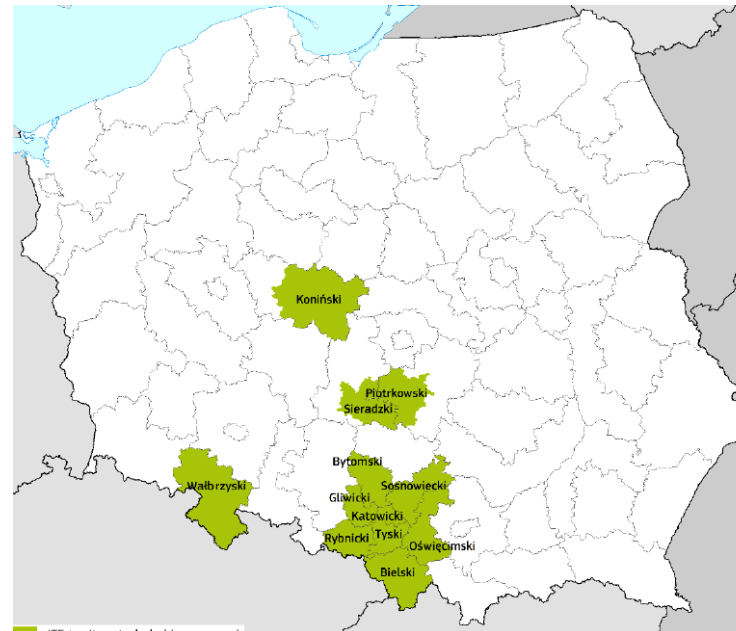
Śląsk
2,22 mld euro

Dolny Śląsk
581,6 mln euro

Małopolska
264,6 mln euro

Łódzkie
369,5 mln euro

Wielkopolska
414,8 mln euro



ITE territory included in approved

Mechanizm Sprawiedliwej Transformacji (MST) - II FILAR



Fundusz na rzecz Sprawiedliwej Transformacji

19,2 mld euro posłuży do wygenerowania inwestycji na kwotę około 25,4 mld euro

Finansowanie z InvestEU (wsparcie uzupełniające do filaru 1.)

+ doradztwo (Hub)

Gwarancja dla inwestycji/
10–15 mld euro głównie dla inwestycji w sektorze prywatnym.
EBI/EFI + Pośrednicy Finansowi

Nowy instrument pożyczkowy na rzecz sektora publicznego

1,5 mld euro w formie dotacji finansowanych z budżetu UE oraz 10 mld euro w formie pożyczek z Europejskiego Banku Inwestycyjnego

Podstawa prawna: Rozporządzenie Parlamentu Europejskiego i Rady (UE) 2021/523 z dnia 24 marca 2021 r. ustanawiające Program InvestEU i zmieniające rozporządzenie (UE) 2015/1017

Cel Programu: zapewnienie finansowania podmiotom mającym profil ryzyka, który nie zawsze jest akceptowalny dla prywatnych instytucji finansowych, i zwiększanie konkurencyjności gospodarki UE

Struktura Programu: - **Fundusz InvestEU**

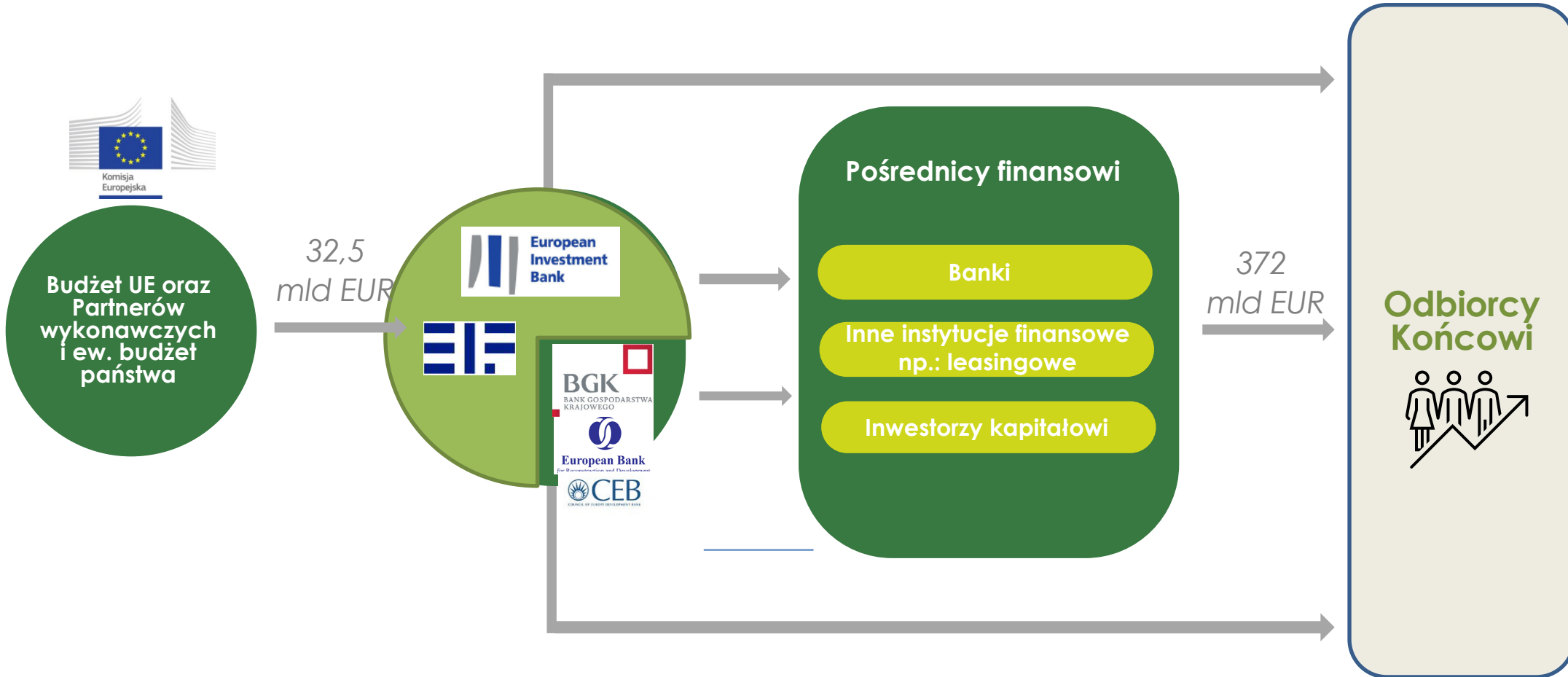
- Portal Projektów Inwestycyjnych
- Centrum Doradztwa Inwestycyjnego

Oczekiwane efekty: wygenerowanie **372 mld EUR inwestycji** dzięki 26 mld EUR gwarancji UE



Fundusz InvestEU

- Cel Funduszu:** uzupełnienie luki inwestycyjnej i poprawa poziomu inwestycji dzięki zapewnieniu gwarancji UE na akcję kredytową prowadzoną przez EBI, krajowe banki rozwoju oraz inne instytucje finansowe. Zapewnienie gwarancji UE ma zmobilizować przede wszystkim prywatne, ale również publiczne, środki na inwestycje o strategicznym znaczeniu dla gospodarki UE
- Partnerzy wdrażający:** wsparcie będzie dystrybuowane przez **Grupę EBI** (min. 75% gwarancji UE) oraz **instytucje rozwojowe** (do 25% gwarancji UE)
- Cele finansowania produktami finansowymi:** **ogólne** - wspierają co najmniej jeden obszar polityki w ramach poszczególnych segmentów polityki, jak określono szczegółowo w sekcji 6 niniejszych wytycznych inwestycyjnych lub **tematyczne** - koncentruje się na jasno określonym obszarze polityki o wyższej unijnej wartości dodanej, w którym niedoskonałości rynku lub nieoptymalnej sytuacji w zakresie inwestycji nie można skorygować za pomocą ogólnych produktów finansowych
- Finansowanie:** **bezpośrednio przez partnerów wdrażających** lub z udziałem krajowych **pośredników finansowych**, podobnie jak w ramach aktualnych instrumentów finansowych programów UE
- Pośrednicy finansowi:** **krajowe banki** lub instytucje prorozwojowe oraz inni pośrednicy publiczni, **banki komercyjne**, towarzystwa gwarancyjne, zdywersyfikowane fundusze dłużne udzielające finansowania uprzywilejowanego i podporządkowanego oraz **przedsiębiorstwa leasingowe**, które mogą udzielać finansowania w obszarach objętych segmentem zrównoważonej infrastruktury; **wybijani przez partnerów wykonawczych** w oparciu o procedury zgodne z zasadami dotyczącymi otwartych, przejrzystych, proporcjonalnych i niedyskryminujących procedur i zapewnianiu brak konfliktów interesów, mogą one na przykład mieć postać zaproszenia do wyrażenia zainteresowania
- Ostateczni odbiorcy:** osoby fizyczne lub prawne tj.:
- a) podmioty prywatne, jak np. spółki celowe lub spółki projektowe, duże przedsiębiorstwa, spółki o średniej kapitalizacji, w tym małe spółki o średniej kapitalizacji, oraz MŚP
 - b) podmioty sektora publicznego oraz podmioty mające charakter podmiotów sektora publicznego
 - c) podmioty mieszane, jak np. partnerstwa publiczno-prywatne (PPP) i spółki prywatne realizujące cel publiczny
 - d) organizacje nienastawione na zysk



Mechanizm Sprawiedliwej Transformacji (MST) - II FILAR



- Terytoria objęte MST mogą korzystać z finansowania wspieranego gwarancją UE.
- Brak kopert narodowych (alokacji środków/gwarancji na państwo członkowskie).
- Mechanizm Sprawiedliwej Transformacji jest oparty na oddolnym zapotrzebowaniu rynku i zależy od projektów zaproponowanych przez partnerów wykonawczych lub ich pośredników finansowych.
- Wsparcie doradcze dostępne z Centrum Doradztwa InvestEU wesprze strukturyzację projektów i zwiększy wskaźnik powodzenia potencjalnych inwestycji.



**INVEST
EU**

Wsparcie z InvestEU dla podmiotów z podregionów MST (przykład)



TERYTORYALNY PLAN SPRAWIEDLIWEJ TRANSFORMACJI WOJ. ŚLĄSKIEGO 2030

Zakres synergii i komplementarności InvestEU z MST:

W celu mobilizacji sektora prywatnego i publicznego do inwestowania w podregionach górniczych, zgodnie z opisanymi wyzwaniami i wyznaczonymi celami sprawiedliwej transformacji, w ramach II filaru MST możliwe będzie pozyskanie uzupełniającego do FST wsparcia na:

□ rozwój, wdrażanie i upowszechnianie technologii i usług cyfrowych w przedsiębiorstwach, które mogą przyczynić się do generowania nowych, trwałych miejsc pracy; □ projekty z zakresu turystyki, sektora kultury i kreatywnego, dziedzictwa kulturowego, które mogą przyczynić się do generowania nowych, trwałych miejsc pracy; □ projekty z zakresu rozwoju sektora nowoczesnych usług biznesowych; □ projekty z zakresu rozwoju branży MICE; □ inwestycje w działania badawcze i innowacyjne w kierunku niskoemisyjnej gospodarki, wspierające transfer zaawansowanych technologii; □ inwestycje w rozwój technologii wodorowych i innych paliw alternatywnych; □ inwestycje we wzmacnianie gospodarki o obiegu zamkniętym w tym poprzez zapobieganie powstawaniu odpadów (inwestycje z zakresu GOZ); □ projekty w zakresie infrastruktury energetycznej i transportowej, w tym infrastruktury gazowej i systemów ciepłowniczych oraz sieci elektroenergetycznych, a także kompleksowe projekty na rzecz dekarbonizacji (OZE, efektywność energetyczna); □ działania dotyczące rekultywacji terenów przemysłowych (także zanieczyszczonych) i przywracania takich terenów do zrównoważonego użytkowania, w szczególności dla podmiotów prywatnych; □ działania ukierunkowane na zrównoważony rozwój obszarów miejskich i wiejskich (w tym w zakresie rewitalizacji, rozwoju infrastruktury edukacyjnej, społecznej), realizowane przez podmioty publiczne i prywatne; □ działania na rzecz zachowania tożsamości i dziedzictwa kulturowego regionu górniczego m.in. na komercyjne rozwijanie unikalnych zasobów dziedzictwa industrialnego, wspierająco na rzecz dywersyfikacji w kierunku branż kreatywnych; □ działania z zakresu infrastruktury wodnej, w tym zaopatrzenia w wodę pitną i gospodarke ściekową; □ projekty skierowane na rzecz rozwoju metropolizacji i globalizacji - wsparcie branż gospodarki podregionów górniczych na rzecz budowania ich kompetencji konkurencyjności w wymiarze krajowym i międzynarodowym; □ projekty skierowane na rzecz rozwoju firm start-up; □ działania mające na celu wspieranie rozwoju sektora firm nanotechnologicznych; □ wzmacnianie potencjału rozwojowego branż kreatywnych (architektury, designu i gier komputerowych); □ wsparcie infrastruktury edukacyjnej, w szczególności w zakresie szkolnictwa ustawicznego i wyższego na potrzeby zielonej i cyfrowej transformacji.

Instrumenty finansowe InvestEU mogą być wdrażane przez **Partnerów Wykonawczych** lub przez **Pośredników Finansowych**:

a) finansowanie bezpośrednie:

pożyczki, gwarancje, regwarancje, instrumenty rynku kapitałowego, wszelkie inne formy finansowania lub wsparcia jakości kredytowej, w tym dług podporządkowany, inwestycje kapitałowe lub quasi-kapitałowe, zapewniane bezpośrednio lub pośrednio poprzez pośredników finansowych, fundusze, platformy inwestycyjne lub inne instrumenty, które to rodzaje finansowania mają być przekazywane odbiorcom końcowym;

b) finansowanie pośrednie:

finansowanie lub gwarancje udzielane przez partnera wykonawczego na rzecz innej instytucji finansowej umożliwiające jej zapewnienie finansowania, o którym mowa w pkt. a).

Wsparcie z InvestEU- priorytety



Zrównowazona infrastruktura

- Transport
- Energetyka
- Łączność cyfrowa
- Odpady



Badania, innowacje i cyfryzacja

- Transfer wyników badań naukowych
- Wdrażanie innowacyjnych rozwiązań
- Wspieranie rozwoju działalności innowacyjnych przedsiębiorstw



Mate i średnie przedsiębiorstwa

- Zwiększanie dostępu do finansowania MSP
- Zwiększanie do finansowania spółek o małej kapitalizacji (small-mid-cap)



Inwestycje społeczne i umiejętności

- Kształcenie, szkolenia
- Infrastruktura społeczna
Innowacje społeczne
- Opieka zdrowotna i opieka długoterminowa

ZRÓWNOWAŻONA INFRASTRUKTURA: 9,9 mld EUR (Program łącznie 26 mld EUR)

PROJEKTY

- odnawialne źródła energii
- infrastruktura cyfrowa
- transport
- gospodarka obiegu zamkniętego
- infrastruktura wodna i środowiskowa

OSTATECZNI ODBIORCY

- Praktycznie wszystkie kategorie odbiorców

POŚREDNICY - FINANSOWANIE DŁUŻNE

- krajowe banki i instytucje prorozwojowe
- banki komercyjne
- inne

Największa alokacja środków w ramach Programu

**60% inwestycji na unijne cele
dotyczące środowiska**

**30% inwestycji na unijne cele
dotyczące klimatu**

- **Sekcja A-** „Zielone przedsiębiorstwa”
MSP lub Małe firmy o śr. Kapitalizacji
- **Sekcja B-** „Zielona inwestycja”- inwestycje w obszary wymienione
- **Sekcja C** – „Zielone inwestycje w rolnictwie i leśnictwie”
- **Sekcja D-** „Inwestycje na rzecz dostępności społecznej



**INVEST
EU**

Potencjał absorpcyjny polskiego rynku finansowego w ramach InvestEU

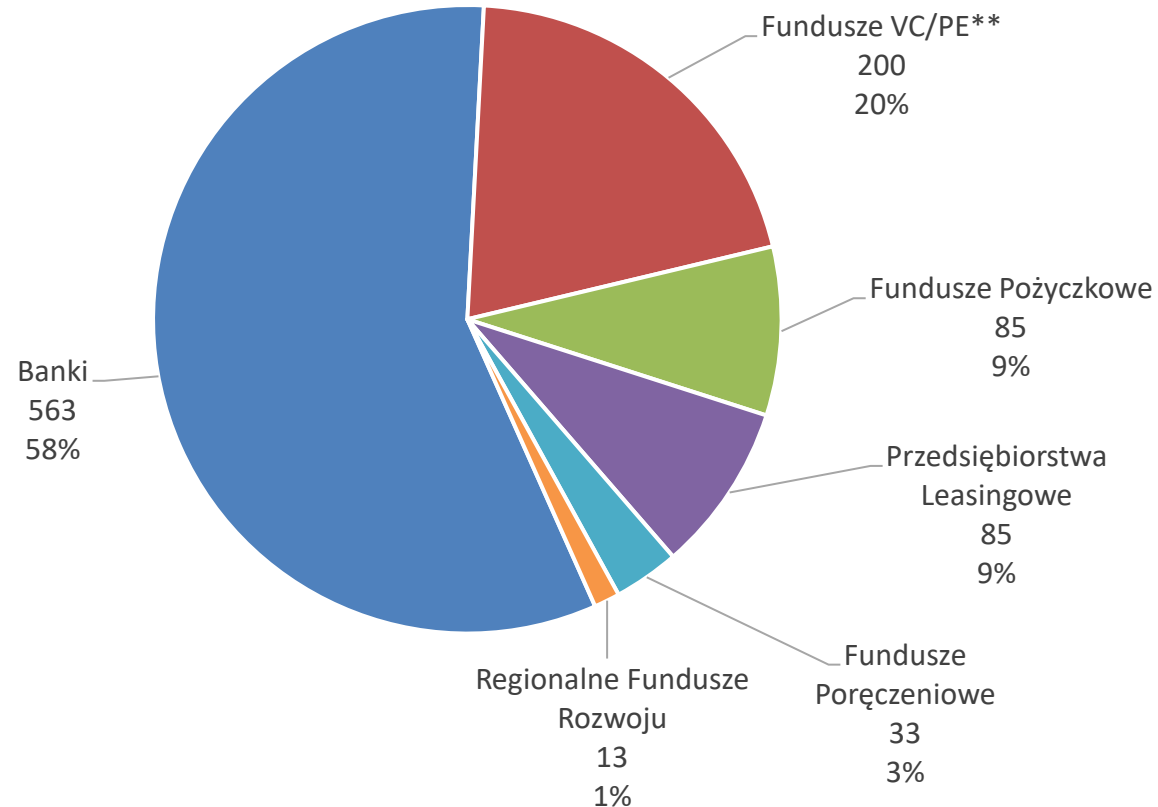


łącznie :
ok. 1000 podmiotów*

* Nazwy poszczególnych grup absorpcyjnych (np. fundusze pożyczkowe) w większości mają charakter opisowy i zwyczajowy a nie legalny (wynikający z aktu normatywnego). Podmioty wchodzące w skład każdej z ww. grup reprezentują różne formy prawne (np. spółek akcyjnych, spółek kapitałowych, ASI, TFI).

** Fundusze VC: poza krajowymi funduszami VC w Polsce działają także fundusze międzynarodowe, inwestujące transgranicznie

Liczba podmiotów w podsektorze



Źródło: opracowanie własne KPK na podstawie danych izb gospodarczych oraz UKNF



**INVEST
EU**

Platforma Partnerów i Pośredników Finansowych InvestEU w Polsce (II Filar)



Transformacja energetyczna a polski sektor finansowy:

- polskie instytucje finansowe finansują od lat projekty związane ze zrównoważonym rozwojem (np. energooszczędne, OZE, innowacje technologiczne w zakresie proekologicznym) we wszystkich segmentach klientów;
- rewolucja regulacyjna w zakresie nowych determinantów działalności rynku kapitałowego i bankowego przyspieszyła znacznie proces równoważenia tak portfeli, jak i samych przedsiębiorców finansowych;
- rosnące oddolne (klienckie) oczekiwanie zachowań rynkowych i produktów finansowych ze strony instytucji finansowych, szczególnie w rosnącej grupie młodych Polaków;
- do końca 2022 r. prawie większość banków w Polsce posiadała procedury oraz/lub instrumenty proekologiczne, w tym zasilane z programów publicznych;
- rosnąca grupa instytucji finansowych współpracujących w zakresie finansowania i doradztwa z Grupą EBI- jako bankiem klimatycznym UE i wiarygodnym oraz profesjonalnie przygotowanym partnerem;
- wiele wyzwań – tak regulacyjnych, jak i realnej, opartej nadal na śladzie węglowym, gospodarki w Polsce



Platforma Instytucji Finansowych w Polsce- na przykładzie lat 2014-2020

/ponad 200 instytucji finansowych/:



Preferencyjne kredyty dla przedsiębiorców



Kredyty dla przedsiębiorców z sektorów kultury i kreatywnych



Finansowanie bezpośrednie:



Leasing lub pożyczki leasingowe



Pożyczki dla MSP i mikrofinansowanie



Finansowanie przedsiębiorstw społecznych



Poręczenia



Finansowanie dłużne typu private debt



Inwestycje kapitałowe





**INVEST
EU**

Platforma Partnerów i Pośredników Finansowych InvestEU w Polsce (II Filar)



Tworząca się Platforma w II Filarze w Polsce:

- 5 Partnerów Wykonawczych działa już w Polsce (EBI/EFI, EBRD, CEB, BGK)
- ok. 30 wniosków do EBI/EFI od kandydatów na Pośredników Finansowych InvestEU, planujących aktywność w Polsce – już złożonych; kolejnych 11 w przygotowaniu;
- większość to krajowe instytucje finansowe, przede wszystkim bankowe, leasingowe i fundusze VC;
- wśród pośredników znajdują się lokalne instytucje finansowe, np. banki spółdzielcze z województw objętych MST;
- zgodnie ze polityką KE oraz proklimatyczną strategią Grupy EBI- instrumenty finansowe wygenerowane na rynek w ramach InvestEU będą w dużej mierze adekwatne do wymogów zrównoważonego rozwoju (głównie poprawy klimatu);
- wysokość zaplanowanego (w już złożonych wnioskach) finansowania zewnętrznego dla beneficjentów ostatecznych (w tym także w regionach MST) przekracza: 12 mld zł;
- wśród głównych planowanych beneficjentów planowani są przedsiębiorcy/MŚP;
- pierwszych 9 Pośredników Finansowych już rozpoczęło aktywność;
- 2024 r.: planowany start kompletnej Platformy Pośredników Finansowych (mapa: www.InstrumentyFinansoweUE.gov.pl);



Platforma Partnerów i Pośredników Finansowych InvestEU w Polsce (II Filar)



Europejski Bank Inwestycyjny Partnerem Wykonawczym- w obszarze MST:

- **Kredyty Korpo** (dla dużych przedsiębiorców, grup kapitałowych oraz Mid caps) na finansowanie projektów inwestycyjnych zgodnych z polityką klimatyczną EBI oraz Programem InvestEU

Na co: koszty inwestycyjne (skumulowane do 3 lat, ale mogą być dłuższe) na badania, rozwój i innowacje; nakłady inwestycyjne na zakłady produkcyjne.

- Finansowanie **Project Finance** (pożyczki bez regresu/ z ograniczonym regresem)

Na co: największe inwestycje; kiedy finansowanie na własny bilans inwestora nie wystarczy i niezbędni są dodatkowi inwestorzy; zastosowanie SPV i PPA.

- Finansowanie inwestycji materialnych i niematerialnych do 75% kosztów projektu.
- **Doradztwo** (Hub)





**INVEST
EU**

Platforma Partnerów i Pośredników Finansowych InvestEU w Polsce (II Filar)



Bank Gospodarstwa Krajowego Partnerem Wykonawczym- także w obszarze MST:

- 484 mln EUR z BGK na inwestycje (objęte unijną gwarancją InvestEU o wartości 242 mln EUR) by wesprzeć projekty w obszarach zrównoważonej infrastruktury oraz B+R, innowacji i cyfryzacji
- BGK oferuje bezpośrednio pożyczki do 50% całkowitych kosztów inwestycyjnych, w obszarach takich jak transport, energia, błękitna gospodarka, cyfrowy rozwój
- Finansowanie może objąć transakcje od kilku do kilkuset mln zł, ze spłatą nawet do 32 lat.
- Oferta BGK jest dostępna dla prywatnych i publicznych podmiotów - zgodnie z Terytorialnymi Planami Sprawiedliwej Transformacji
- Kredytobiorcy: podmioty sektora prywatnego takie jak spółki celowe, spółki projektowe, duże korporacje lub spółki o średniej kapitalizacji, podmioty sektora publicznego, podmioty mieszane (w tym PPP) i spółki Skarbu Państwa, które mają siedzibę w Polsce.





**INVEST
EU**

Platforma Pośredników Finansowych InvestEU w Polsce (II Filar)



Propozycja/Rekomendacja dla regulatorów:

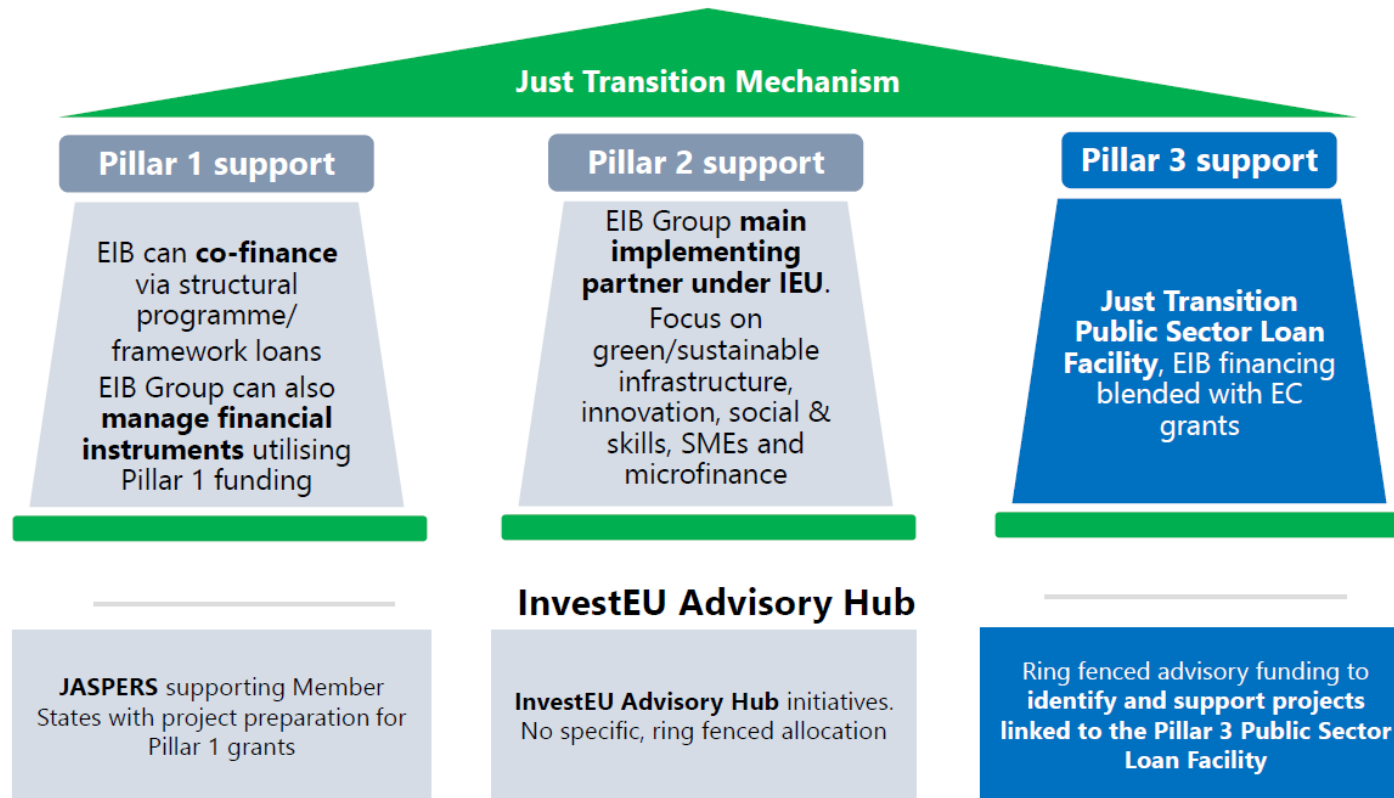
- regulacje UE ws MST dopuszczają łączenie instrumentów z różnych źródeł;
- dopuszczalność łączenia InvestEU z funduszami Polityki Spójności w MST;
- lokalny rynek finansowy w 5 regionach objętych MST: ok. 40 instytucji finansowych (funduszy pożyczkowych, poręczeniowych, banków spółdzielczych i komercyjnych)
- propozycja zawarcia porozumienia pomiędzy regulatorami: Komisją Europejską, Marszałkami, Ministrem Funduszy i Polityki Regionalnej, Grupą EBI ws. specjalnej ścieżki w InvestEU w ramach ogłoszonych już konkursów na Pośredników Finansowych- na konsorcja lokalnych pośredników w tych regionach- z możliwością łączenia środków z RPO/PFE
- przykład: konsorcjum funduszy pożyczkowych z 5 regionów MST. Kapitał z RPO + gwarancja z InvestEU. Target: start up w regionach/podregionach objętych MST

- Wsparcie doradcze przy opracowywaniu projektów inwestycyjnych
- Centrum Doradztwa InvestEU, realizowane w UE za pośrednictwem **EBI i 5 innych partnerów**, oferuje wsparcie w opracowywaniu projektów. Doradztwo w zakresie sprawiedliwej transformacji świadczone głównie przez EBI, w tym m.in. JASPERS, instrument doradczy dla sektora publicznego oraz inne inicjatywy doradcze.
- **EBOiR** oferuje również wsparcie doradcze w zakresie sprawiedliwej transformacji w energochłonnych kompleksach przemysłowych i regionach przyległych.
- pomoc techniczna i wsparcie w zakresie budowania potencjału w zależności od potrzeb promotora projektu.

Partnerzy KE w zakresie InvestEU Advisory Hub:



EIB support for Just Transition



EIB Advisory services

From an enabling environment...



UPSTREAM

- Policy & programme advice
- Preliminary project assessment



...through preparation and planning...



PREPARATION

- Technical advice
- Financial advice
- Consultancy assistance



... to high-quality projects delivery



IMPLEMENTATION

- Advice on project implementation
- Enhanced monitoring

CAPACITY BUILDING

Technical issues –Dissemination best practices & case studies – Needs Assessment for project advisory support



Dziękuję za uwagę

Krajowy Punkt Kontaktowy
ds. Instrumentów Finansowych Programów Unii Europejskiej



programy@kpkUE.gov.pl

www.InstrumentyFinansoweUE.gov.pl



KRAJOWY PUNKT
KONTAKTOWY
DS. INSTRUMENTÓW
FINANSOWYCH
PROGRAMÓW
UNII EUROPEJSKIEJ



Ministerstwo
Rozwoju i Technologii

Działalność Krajowego Punktu Kontaktowego ds. Instrumentów Finansowych Programów Unii Europejskiej jest finansowana ze środków Budżetu Państwa w ramach programu wieloletniego „Udział Polski w części COSME Programu na rzecz rynku wewnętrznego, konkurencyjności przedsiębiorstw, w tym małych i średnich przedsiębiorstw, dziedziny roślin, zwierząt, żywności i paszy oraz statystyk europejskich (Program na rzecz jednolitego rynku, w latach 2022-2028”, przez Ministra właściwego do spraw gospodarki, przekazywanych za pośrednictwem Polskiej Agencji Rozwoju Przedsiębiorczości.