



Program TERMO
w nowej odsłonie
- instrumenty wsparcia
i dotychczasowe efekty



BGK
BANK GOSPODARSTWA
KRAJOWEGO

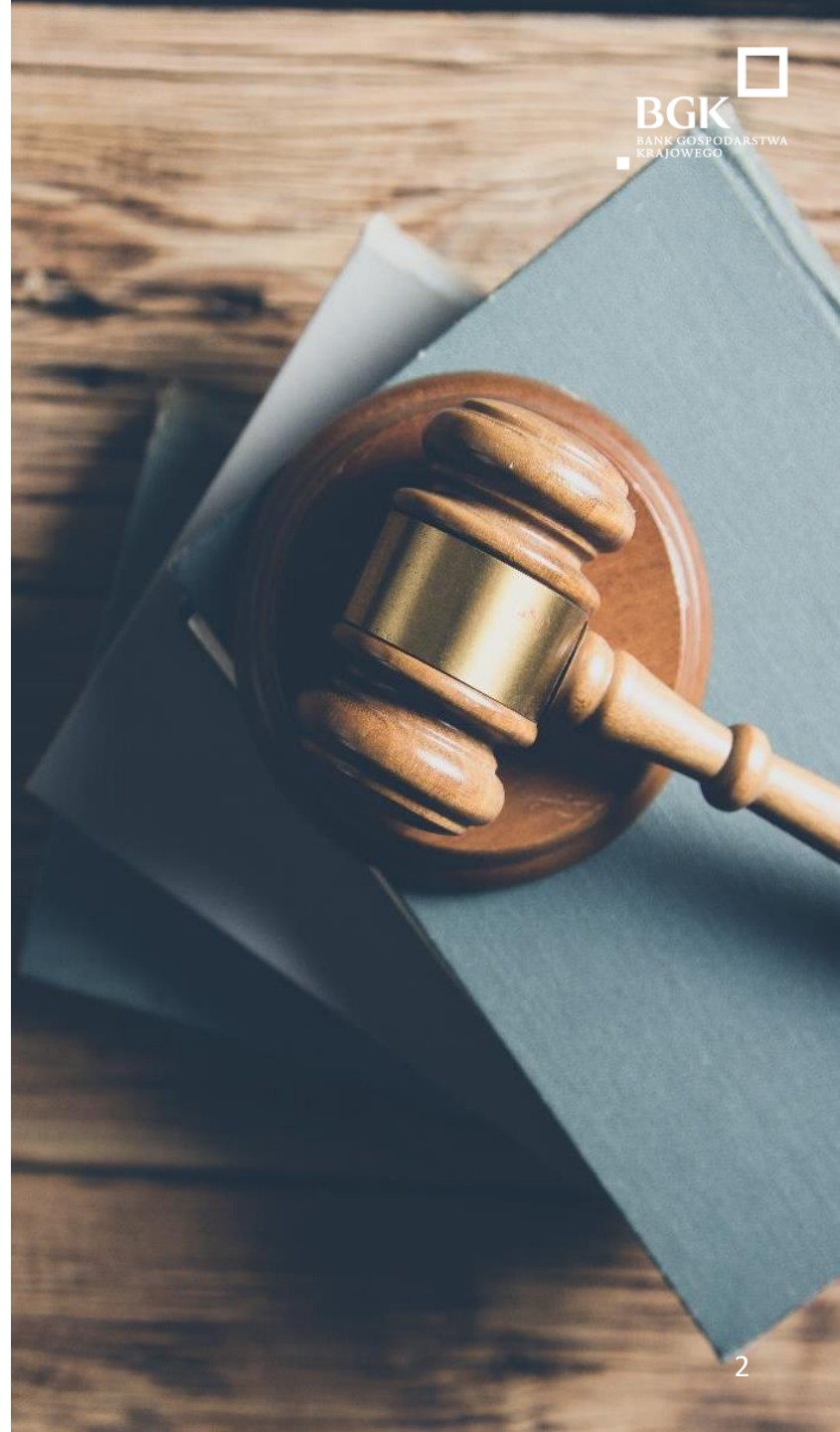
Podstawa prawna Programu TERMO

Akt prawny:

Ustawa z dnia 21 listopada 2008 r. o wspieraniu termomodernizacji i remontów oraz o centralnej ewidencji emisyjności budynków

Nowelizacje ustawy:

1 grudnia 2022 r. weszła w życie nowelizacja ww. ustawy w wyniku zapisów Ustawy z dnia 29 września 2022 r. o zmianie niektórych ustaw wspierających poprawę warunków mieszkaniowych



Premia termomodernizacyjna



Beneficjenci

właściciele lub zarządcy:

- budynków mieszkalnych, zbiorowego zamieszkania oraz budynków stanowiących własność JST służących do wykonywania przez nie zadań publicznych
- lokalnych sieci ciepłowniczych i źródeł ciepła

bez względu na status prawny, a więc np.: wspólnoty i spółdzielnie mieszkaniowe, JST, товариства будownictва społecznego, społeczne inicjatywy mieszkaniowe, spółki prawa handlowego, osoby fizyczne, z **wyłączeniem jednostek budżetowych i samorządowych zakładów budżetowych**



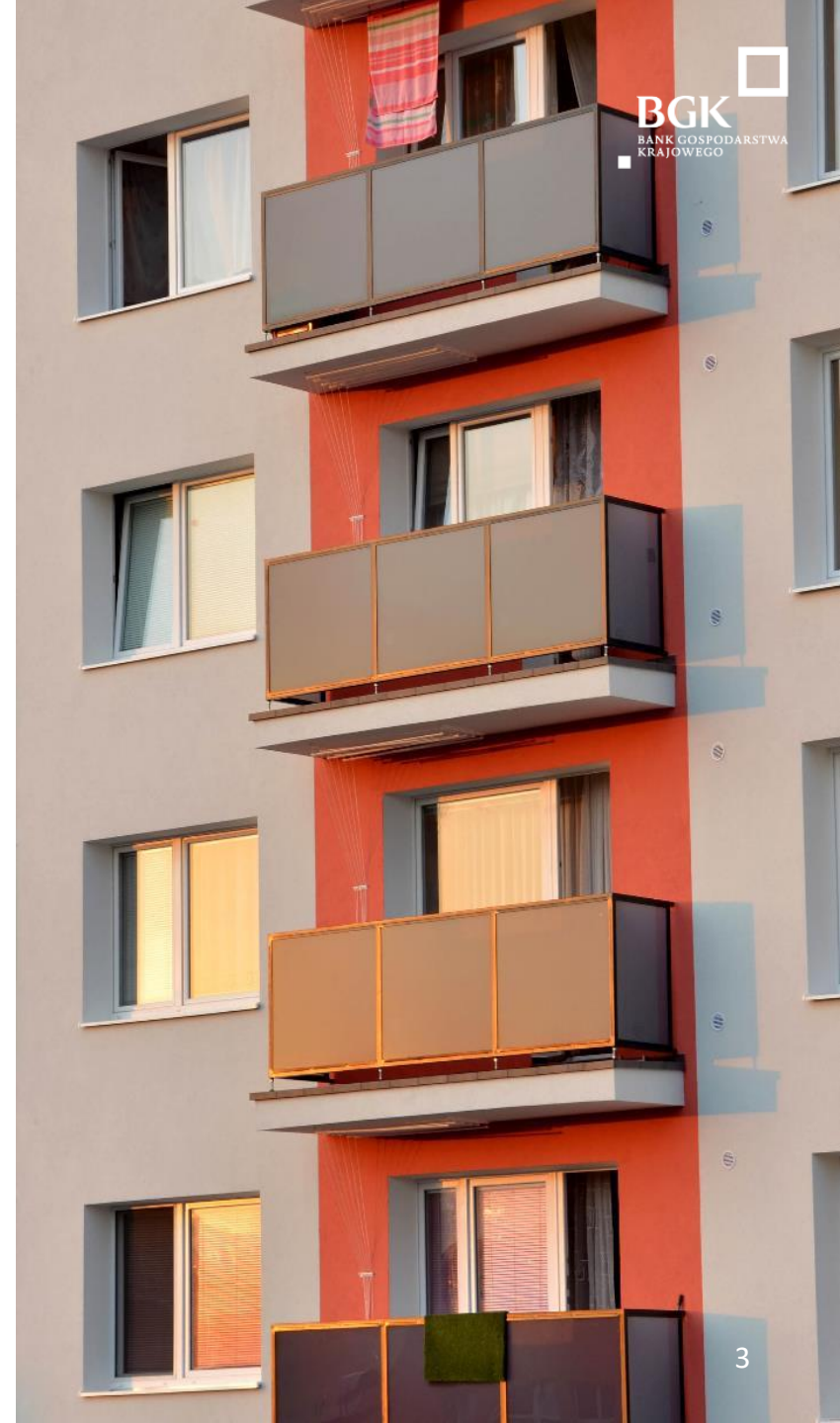
Wysokość premii

- **26 proc.** kosztów przedsięwzięcia termomodernizacyjnego
- **31 proc.** kosztów obu przedsięwzięć w przypadku, gdy wraz z realizacją przedsięwzięcia termomodernizacyjnego jest realizowane przedsięwzięcie OZE lub
- **31 proc.** kosztów przedsięwzięcia termomodernizacyjnego w przypadku, gdy wraz z realizacją przedsięwzięcia termomodernizacyjnego jest realizowane przedsięwzięcie OZE i jeśli inwestorowi przyznano grant OZE
- **dotatkowe wsparcie w wysokości 50 proc.** kosztów wzmocnienia budynku wielkopłytowego



Przeznaczenie

- na spłatę części kredytu zaciągniętego w banku kredytującym na realizację inwestycji



Podwyższenie premii termomodernizacyjnej o grant termomodernizacyjny



Grant termomodernizacyjny

- na poprawę efektywności energetycznej **budynku wielorodzinnego**
- **zwiększa premię termomodernizacyjną** (wnioskowanie jako opcja we wniosku o premię termomodernizacyjną)
- przysługuje jeśli:
 - z audytu energetycznego wynika spełnienie wymogów:
 - wartość wskaźnika rocznego zapotrzebowania na nieodnawialną energię pierwotną (EP) nie przekracza określonych wartości maksymalnych lub
 - przegrody oraz wyposażenie techniczne budynku odpowiadają wymaganiom izolacyjności cieplnej określonym w przepisach termiczno-budowlanych wydanych na podstawie ustawy Prawo budowlane
 - przedsięwzięcie termomodernizacyjne nie wyrządza poważnych szkód środowiskowych oraz spełnia kryteria horyzontalne



Wysokość grantu

- **10 proc.** kosztów (netto) przedsięwzięcia termomodernizacyjnego



Przeznaczenie

- na spłatę części kredytu zaciągniętego w banku kredytującym na realizację inwestycji

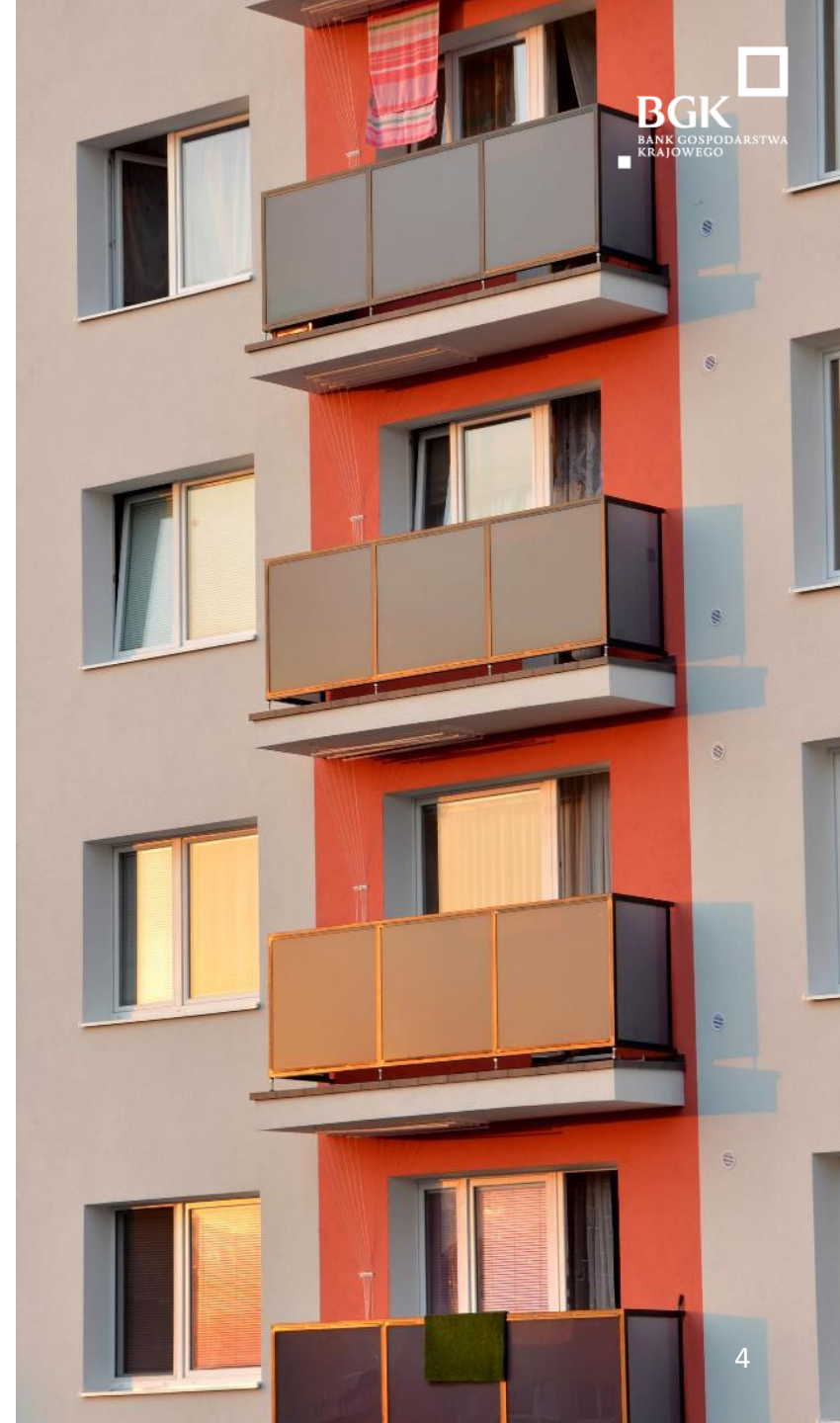


Rzeczpospolita
Polska

Sfinansowane przez
Unię Europejską
NextGenerationEU



BANK GOSPODARSTWA
KRAJOWEGO



Premia remontowa



Beneficjenci

właściciele lub zarządcy budynków wielorodzinnych, których użytkowanie rozpoczęto:

- co najmniej 40 lat przed dniem złożenia wniosku o premię remontowa lub
- co najmniej 20 lat przed dniem złożenia wniosku o premię remontową do banku kredytującego oraz należących do społecznej inicjatywy mieszkaniowej lub towarzystwa budownictwa społecznego oraz wybudowanych przy wykorzystaniu kredytu udzielonego przez BGK na podstawie wniosków o kredyt złożonych do dnia 30 września 2009 r. lub przy wykorzystaniu finansowania zwrotnego,

bez względu na status prawny, a więc np.: wspólnoty i spółdzielnie mieszkaniowe, JST, towarzystwa budownictwa społecznego, społeczne inicjatywy mieszkaniowe, spółki prawa handlowego, osoby fizyczne, **z wyłączeniem jednostek budżetowych i samorządowych zakładów budżetowych**



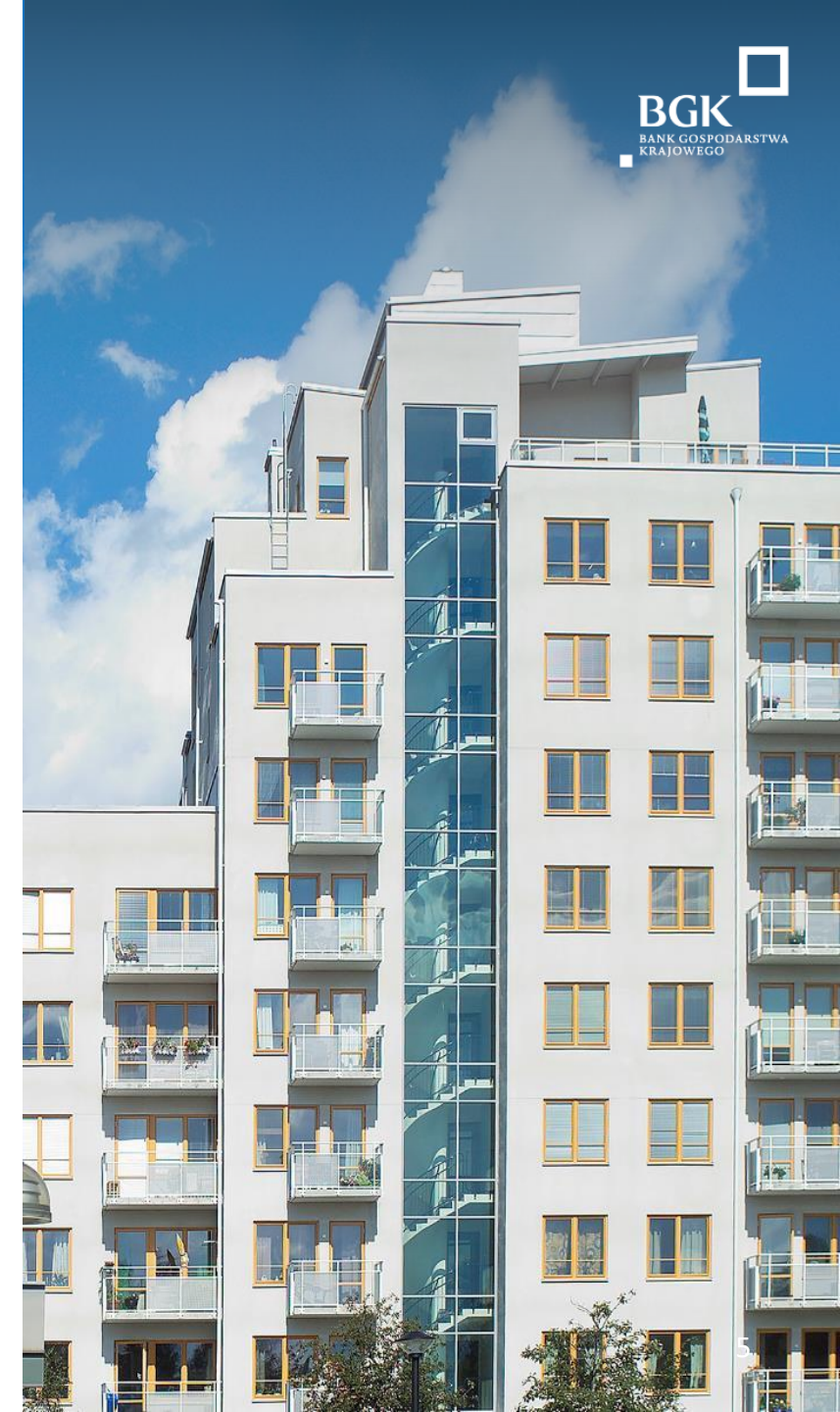
Wysokość premii

- **25 proc.** kosztów przedsięwzięcia remontowego



Przeznaczenie

- na spłatę części kredytu zaciągniętego w banku kredytującym na realizację inwestycji



Premia kompensacyjna



Beneficjenci

Osoby fizyczne będące właścicielami budynków mieszkalnych oraz właścicielami części budynków mieszkalnych, w których od 12 listopada 1994 roku do 25 kwietnia 2005 roku znajdowały się lokale kwaterunkowe



Wysokość premii

Kwota premii zależy od powierzchni lokali kwaterunkowych, okresu ich kwaterunku oraz lokalizacji budynku



Przeznaczenie

- na spłatę kredytu z premią remontową zaciągniętego w banku kredytującym lub
- na refinansowanie poniesionych kosztów inwestycji



Premia MZG



Beneficjenci

gmina lub spółka z ograniczoną odpowiedzialnością lub spółka akcyjna, w której gmina albo gmina wraz z innymi gminami, powiatami lub Skarbem Państwa dysponuje ponad 50 proc. głosów na zgromadzeniu wspólników lub walnym zgromadzeniu będąca

- **właścicielem lub zarządcą budynku mieszkalnego**, w którym **wszystkie** lokale mieszkalne wchodzą w skład mieszkaniowego zasobu gminy oraz znajdującego się na obszarze, na którym obowiązuje tzw. uchwała antyśmogowa.



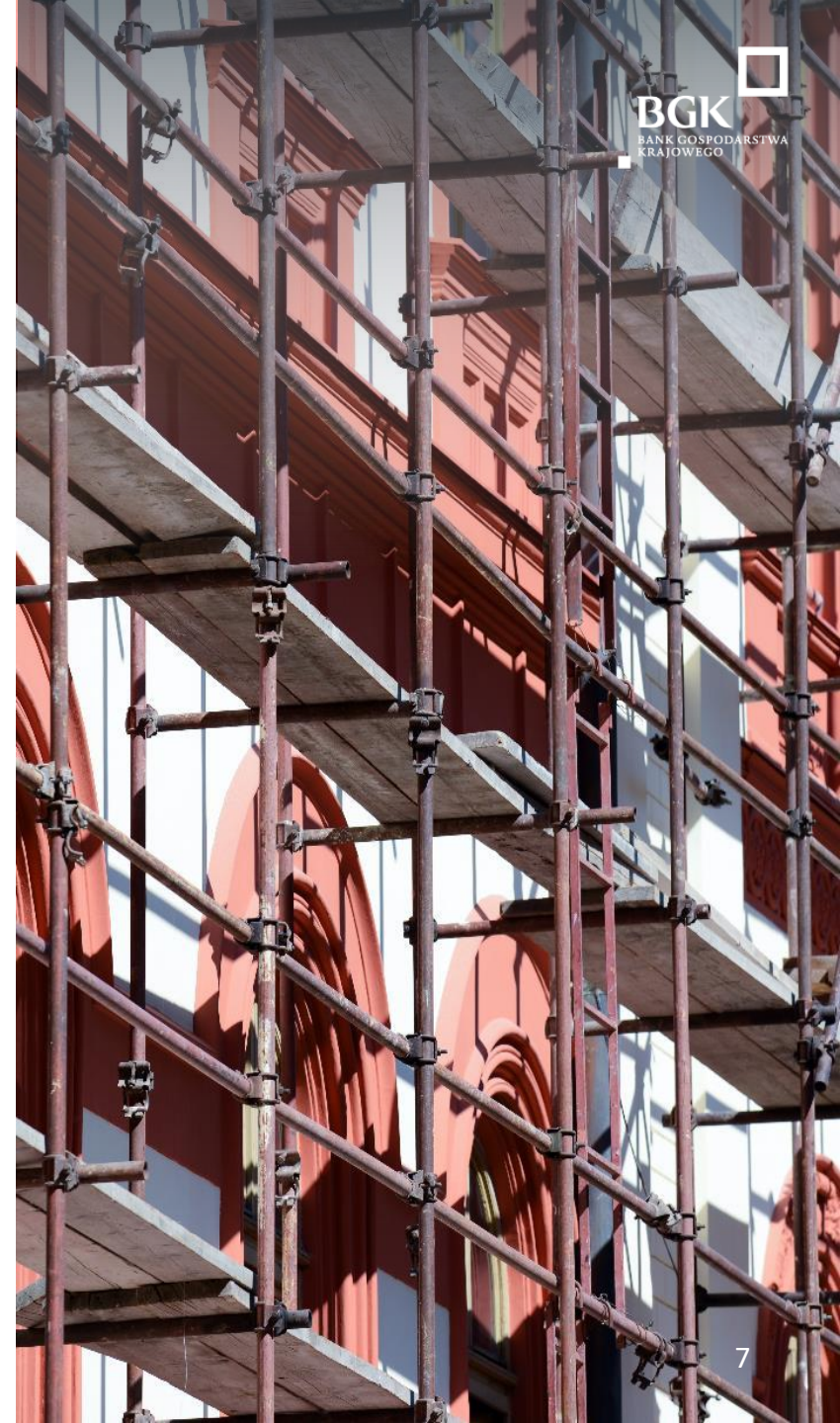
Wysokość premii

- **60 proc.** kosztów przedsięwzięcia termomodernizacyjnego/remontowego – budynki wpisane do rejestru zabytków lub znajduje się na obszarze wpisanym do rejestru zabytków lub przedsięwzięcie rewitalizacyjne opisane w gminnym programie rewitalizacji
- **50 proc.** kosztów przedsięwzięcia termomodernizacyjnego/remontowego – pozostałe budynki



Przeznaczenie

- na sfinansowanie kosztów inwestycji



Podwyższenie premii MZG o grant MZG



Grant MZG

- na poprawę stanu technicznego mieszkaniowego zasobu gminy
- **zwiększa premię MZG** (wnioskowanie jako opcja we wniosku o premię MZG)
- przysługuje jeśli:
 - z audytu energetycznego/remontowego wynika, że przed lub w ramach realizacji przedsięwzięcia:
 - zostało wykonane przyłącze techniczne do scentralizowanego źródła ciepła lub
 - nastąpiła całkowita zamiana źródła energii na źródła odnawialne lub na energię wytwarzaną w wysokosprawnej kogeneracji lub
 - nastąpiła całkowita zmiana źródeł ciepła na źródła spełniające standardy niskoemisyjne, z wyłączeniem kotłów na paliwo stałe
 - przedsięwzięcie termomodernizacyjne/remontowe nie wyrządza poważnych szkód środowiskowych oraz spełnia kryteria horyzontalne



Wysokość grantu

- **30 proc.** kosztów (netto) przedsięwzięcia termomodernizacyjnego/remontowego

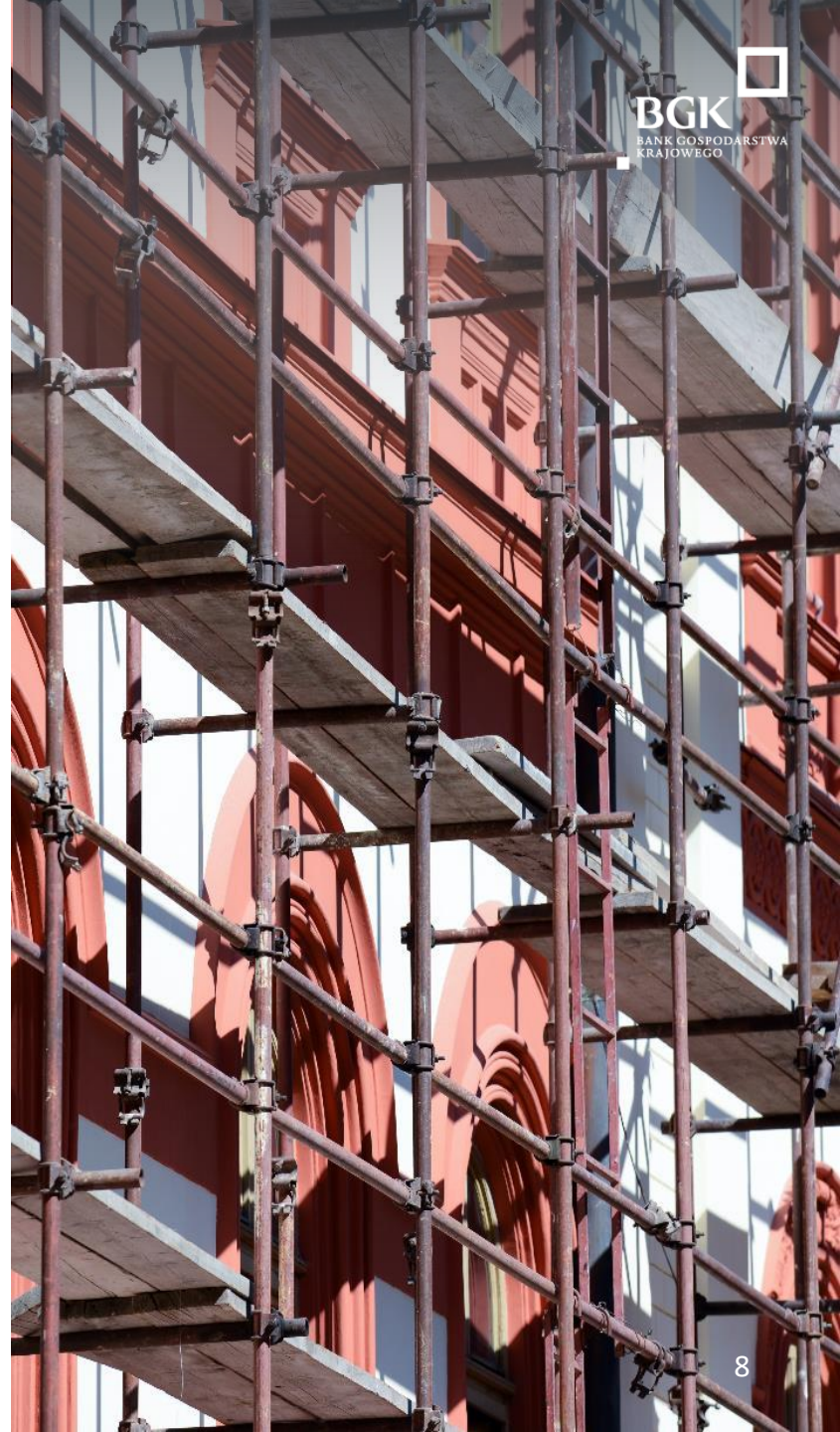


Przeznaczenie

- na refinansowanie poniesionych kosztów inwestycji



Sfinansowane przez
Unię Europejską
NextGenerationEU



Grant OZE



Grant OZE

- na zakup, montaż, budowa lub modernizacja instalacji odnawialnego źródła energii w **budynku wielorodzinnym**
- energia wytwarzana na potrzeby budynku wielorodzinnego
- przedsięwzięcie OZE nie wyrządza poważnych szkód dla celów środowiskowych oraz spełnia kryteria horyzontalne



Beneficjenci

właściciele lub zarządcy **budynków wielorodzinnych**

bez względu na status prawny, a więc np.: wspólnoty i spółdzielnie mieszkaniowe, JST, towarzystwa budownictwa społecznego, społeczne inicjatywy mieszkaniowe, spółki prawa handlowego, osoby fizyczne, z **wyłączeniem jednostek budżetowych i samorządowych zakładów budżetowych**



Wysokość grantu

- **50 proc.** kosztów (netto) przedsięwzięcia OZE



Przeznaczenie

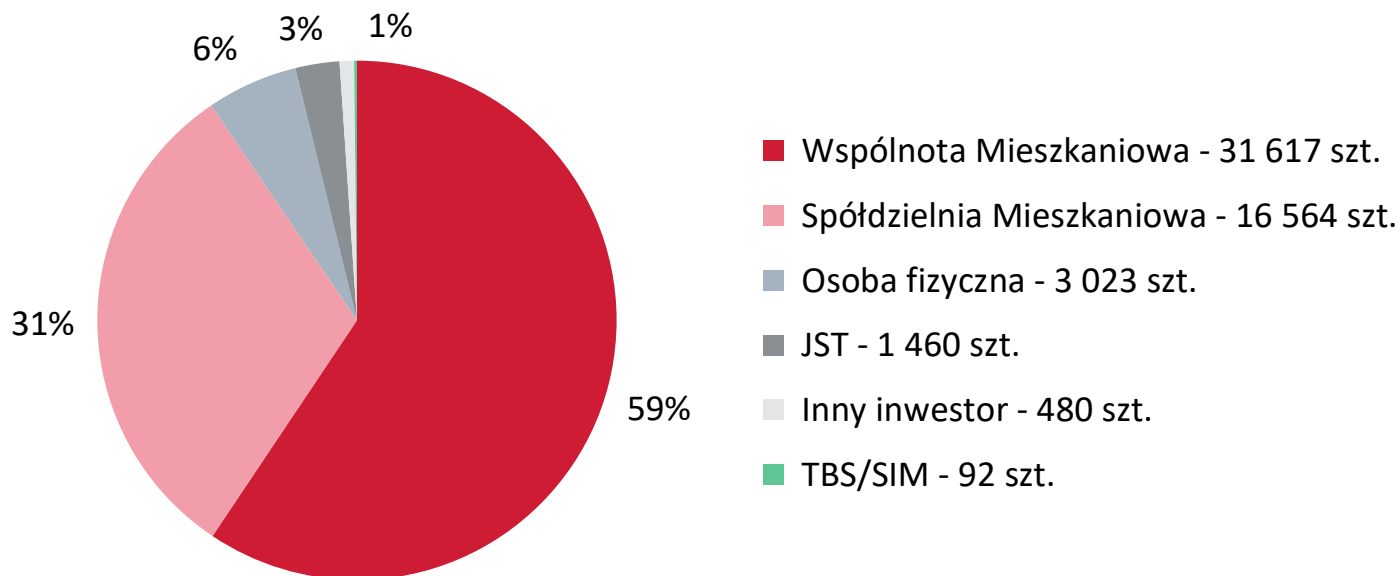
- na refinansowanie poniesionych kosztów inwestycji



Program TERMO

– nabór wniosków, dotychczasowe efekty

Otwarty i ciągły charakter naboru wniosków do czasu wyczerpania wolnych środków



**96% wniosków to realizacja prac w budynkach wielorodzinnych
2 % w budynkach użyteczności publicznej**

dane wg. stanu na 20.06.2023 r.

Efekty

49,0 tys.

przedsięwzięć
realizowanych
w programie

17,6 mld zł

wartość
realizowanych
przedsięwzięć

2,8 mld zł

wartość
przyznanych
premi

14,1 mld zł

udzielonych
kredytów
z premią

Program TERMO

– efekty zmian

35

złożone wnioski
o premię MZG

1 679

złożone
wnioski o grant OZE

696

przyznanych
grantów OZE

17 MW

moc instalacji OZE
z przyznanych grantów OZE

205 tys. zł

średnia wysokość
przyznawanej
premierii

58 tys. zł

średnia wysokość
przyznawanego
grantu OZE

40 mln zł

wartość
przyznanych
grantów OZE

11 tys. ton

roczna uniknięta emisja CO₂
z przyznanych grantów OZE

dane wg. stanu na 20.06.2023 r.

Dziękuję za uwagę

Kontakt:

Bank Gospodarstwa Krajowego
Departament Funduszy Mieszkaniowych

termo@bgk.pl

